



# MANUEL QUALITÉ ENVIRONNEMENT

PRÉSENTATION  
DU SYSTÈME DE  
MANAGEMENT INTÉGRÉ

**MINILAMPE**  
www.minilampe.com

Ce manuel **Qualité Environnement** démontre les actions engagées par MINILAMPE afin d'assurer en permanence la satisfaction de nos clients.

Il est destiné à l'ensemble de nos collaborateurs, clients, actionnaires, banques et organismes financiers, fournisseurs et sous-traitants, clusters et fédérations professionnelles.

**MINILAMPE**  
895 Chemin de Maquens - CS30029  
Z.I. La Bouriette • 11890 CARCASSONNE Cx  
FRANCE

Tél. : +33 (0)4 68 25 14 26  
contact@minilampe.com  
www.minilampe.com

**MINILAMPE**  
www.minilampe.com

MQE-E ÉDITION JUIN 2022

## POLITIQUE ET ENGAGEMENT QUALITÉ & ENVIRONNEMENTAL

Fondée en 1951, MINILAMPE fait aujourd'hui partie du groupe PROCONNECT INTERNATIONAL. Son expertise et son savoir-faire s'expriment dans le domaine de la lumière, de l'incandescence à l'électronique.

MINILAMPE, « **Conçoit, fabrique et Fournit des solutions d'éclairage sur mesure** » dans le respect de principes intangibles : orientation client, disponibilité, flexibilité, performance, sécurité au travail et respect de l'environnement.

La politique qualité & environnementale de MINILAMPE est de fournir à ses Clients une qualité de service optimale, et de livrer à temps un produit conforme, au juste prix, tout en respectant les enjeux environnementaux. Nous mettons en œuvre la responsabilité et l'orientation vers l'avenir en protégeant l'environnement naturel.

### NOTRE SYSTÈME DE MANAGEMENT INTÉGRÉ (SMI) EST UN OUTIL DONT LA MISSION EST DE :

- **Pérenniser nos savoir-faire**
- **Optimiser nos processus**
- **Impliquer, responsabiliser et sécuriser notre personnel**
- **Intégrer les nouvelles technologies et maîtriser le cycle de vie de nos produits (bureau d'étude)**
- **Apporter une équivalence ou une solution à l'obsolescence par des produits moins énergivores**
- **Prévenir toute pollution et minimiser notre impact environnemental**
- **Répondre aux exigences de nos clients**
- **Assurer la compétitivité de MINILAMPE**
- **Faire participer nos fournisseurs à notre démarche d'amélioration de la qualité et de l'environnement**

### POLITIQUE ENVIRONNEMENTALE

#### • **Utilisation économique des ressources/efficacité énergétique**

Nous utilisons les ressources avec parcimonie et nous recherchons des possibilités de substitution pour les substances dangereuses pour l'environnement. L'efficacité énergétique de notre production et de nos produits est constamment améliorée.

#### • **Le droit de l'environnement comme norme minimale**

Le respect des exigences de la législation environnementale est une évidence pour nous. Dans la mesure où cela est économiquement justifiable, nous exploitons également les possibilités de dépassement des valeurs limites spécifiées.

#### • **Implication des salariés**

Agir dans le respect de l'environnement est la responsabilité de chaque employé. C'est pourquoi nous informons régulièrement nos employés sur les mesures de protection de l'environnement.

#### • **Prise en compte de la chaîne de valeur**

La prise en compte des pratiques environnementales de nos fournisseurs et de nos clients est une priorité absolue pour nous. C'est pourquoi nous effectuons régulièrement des évaluations de nos fournisseurs axées sur l'environnement.

Notre mode de management participatif nous permet de toujours améliorer les conditions de travail, d'assurer les formations nécessaires à la satisfaction du besoin des clients, et d'être force de proposition tant dans l'organisation de l'entreprise que dans notre démarche d'amélioration environnementale. le socle de nos actions.

## POLITIQUE ET ENGAGEMENT QUALITÉ & ENVIRONNEMENTAL

### Je m'engage :

- À assurer la conformité, l'efficacité et l'amélioration continue de notre SMI, dans le respect des normes ISO 9001 et 14001, afin de répondre au mieux aux demandes des parties intéressées et aux normes réglementaires, ou toute autre exigence applicable.

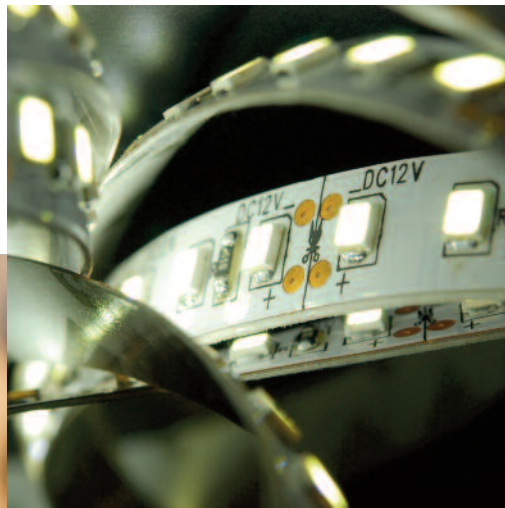
Une analyse des risques et opportunités de notre environnement, ainsi que des faiblesses et des forces de MINILAMPE, définit le socle stratégique de l'entreprise. Des objectifs sont fixés et analysés périodiquement. Des plans d'action sont élaborés et constamment suivis, afin d'en mesurer les résultats.

- À fournir les ressources nécessaires pour le système de management de la qualité et de l'environnement et son amélioration permanente et continue.

- À garantir une maîtrise de la qualité de nos produits et services, dans le respect de l'environnement

Je sais pouvoir compter sur l'engagement personnel de tous les collaborateurs de MINILAMPE à s'approprier la démarche d'amélioration continue, au service de nos clients, et assurer ainsi la pérennité de notre entreprise.

**Béatrice GARRIDO**  
DIRECTRICE & RESPONSABLE QSE



## DOMAINE D'APPLICATION

Le Manuel Qualité Environnement est le point d'entrée de notre SMI.

- Il présente notre politique et nos engagements Qualité et environnementaux.
- Il décrit les processus et les dispositions générales.
- Il démontre les actions engagées par l'entreprise MINILAMPE afin d'assurer en permanence la satisfaction de nos parties intéressées.

Les processus sont décrits dans des documents associés au Manuel Qualité Environnement.

Les procédures du SMI décrivent les dispositions de maîtrise des processus et renvoient aux instructions et formulaires correspondants.

Les instructions regroupent l'ensemble des dispositions nécessaires à l'application des procédures.

Les formulaires sont utilisés pour créer des documents ou comme support d'enregistrement pour créer des preuves de l'application du système de façon conforme.

Le Manuel Qualité Environnement est transmis sur demande mais également disponible sur notre site internet.

*Les autres documents sont consultables sur le site de MINILAMPE à Carcassonne.*

Le système de management intégré (SMI) est applicable à l'ensemble des activités de la société MINILAMPE sur le site de Carcassonne.

MINILAMPE accompagne ses clients dans la transition vers la technologie LED. Nous concevons, développons et industrialisons des systèmes d'éclairage LED fabriqués sur mesure.

MINILAMPE apporte des solutions économiques pour répondre aux problèmes d'obsolescence. Nous créons à l'identique des lampes devenues obsolètes et nous les réindustrialisons.

Nous pilotons la gestion opérationnelle *supply chain* éclairage de nos clients : achats, conditionnement, gestion des stocks et livraisons.

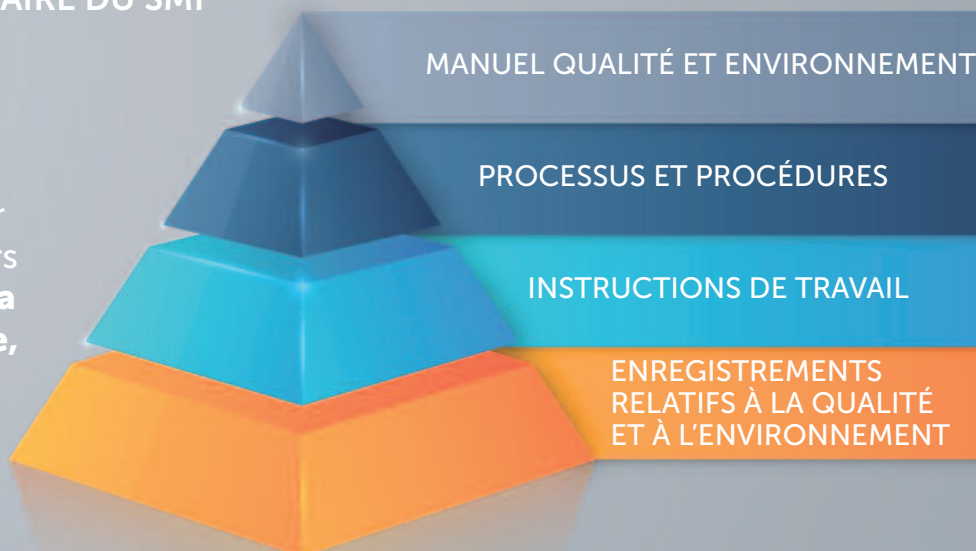
MINILAMPE est une des dernières entreprises ayant une unité de production en France, avec deux lignes de fabrication dédiées aux lampes incandescentes et halogènes, complétées d'une ligne d'assemblage spécifique, destinée aux produits à base de LED.

Nous disposons d'un outil de production unique, d'un bureau d'étude et d'un laboratoire à la pointe de la technologie.

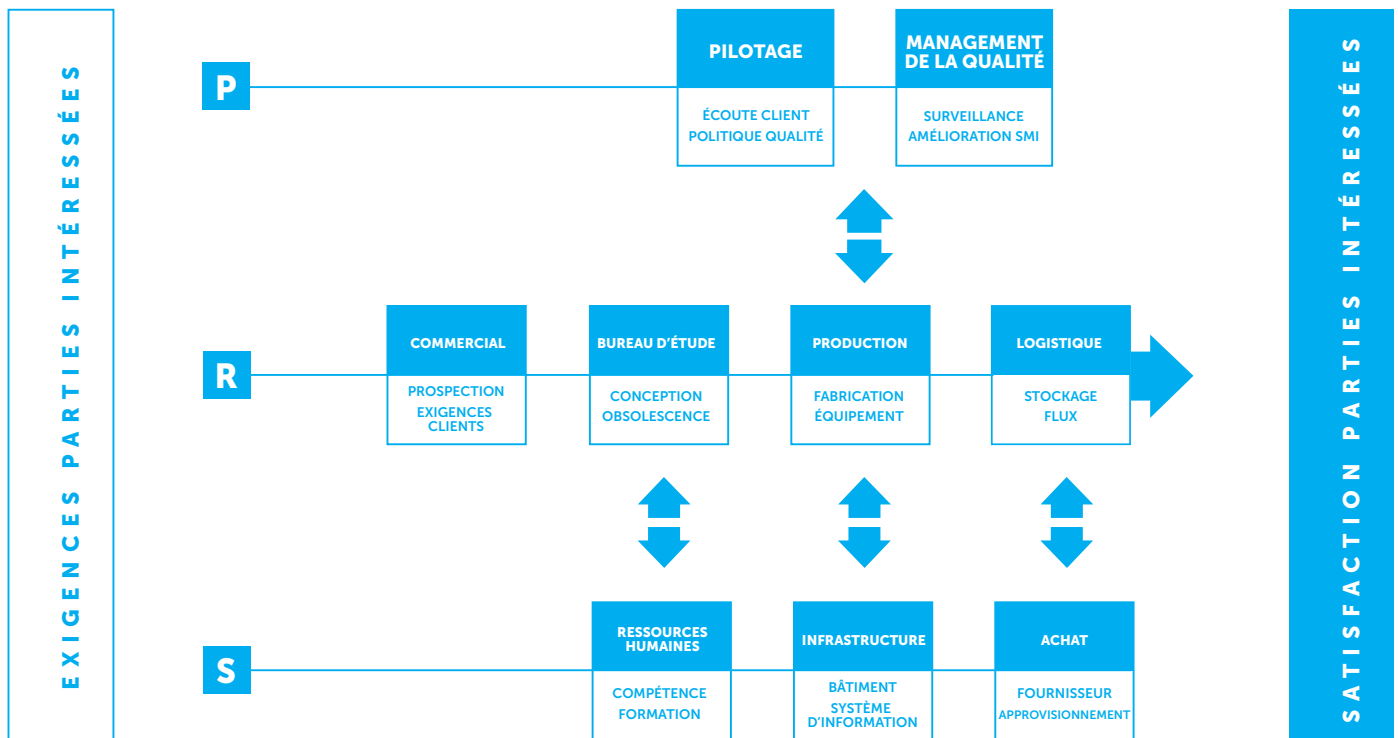
Nos ingénieurs aux compétences diversifiées en optique, électronique et mécanique conçoivent les prototypes, réalisent l'ensemble des mesures optiques et développent des systèmes d'éclairage sur mesure quelque soit la spécificité des cahiers des charges de nos clients.

### PYRAMIDE DOCUMENTAIRE DU SMI

MINILAMPE conçoit, fabrique et fournit dans le monde entier des solutions d'éclairage sur mesure dans les secteurs de **l'Aéronautique, de la Défense, du Ferroviaire, de l'Industrie, de la Marine, du Médical et du Patrimoine...**



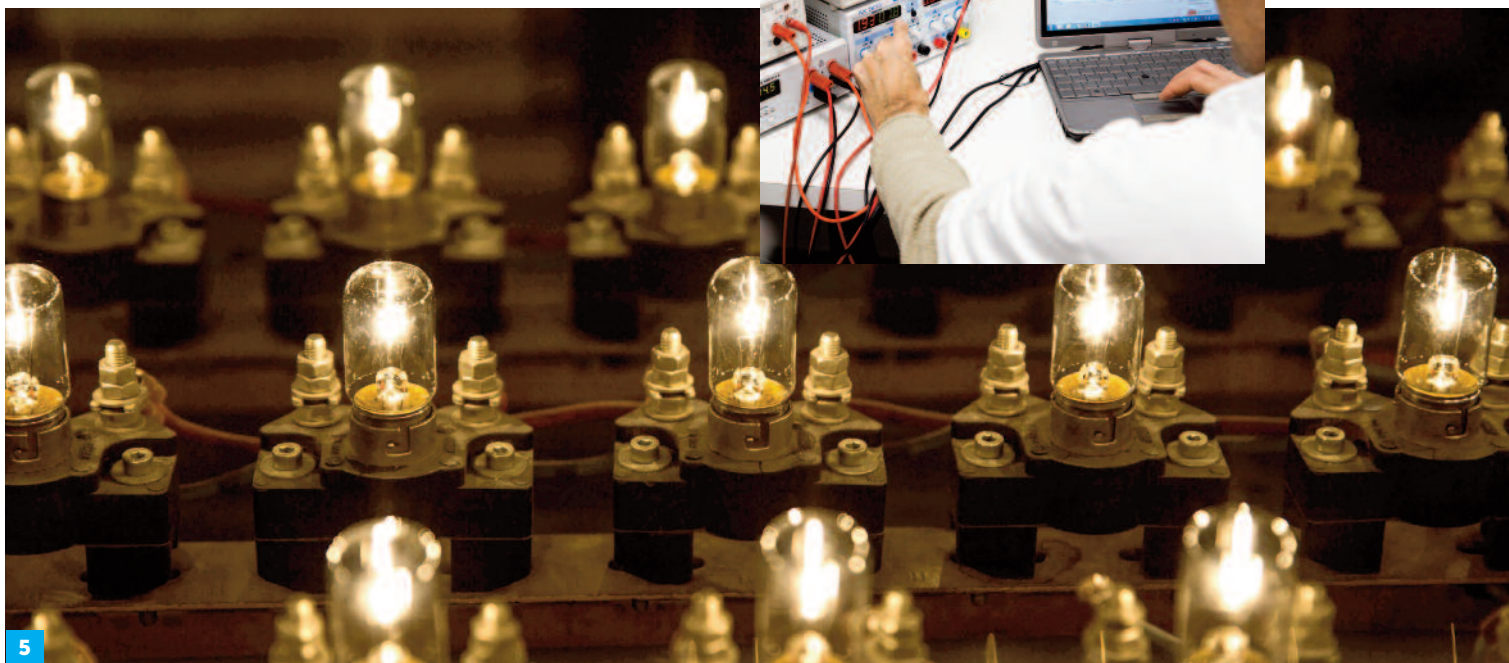
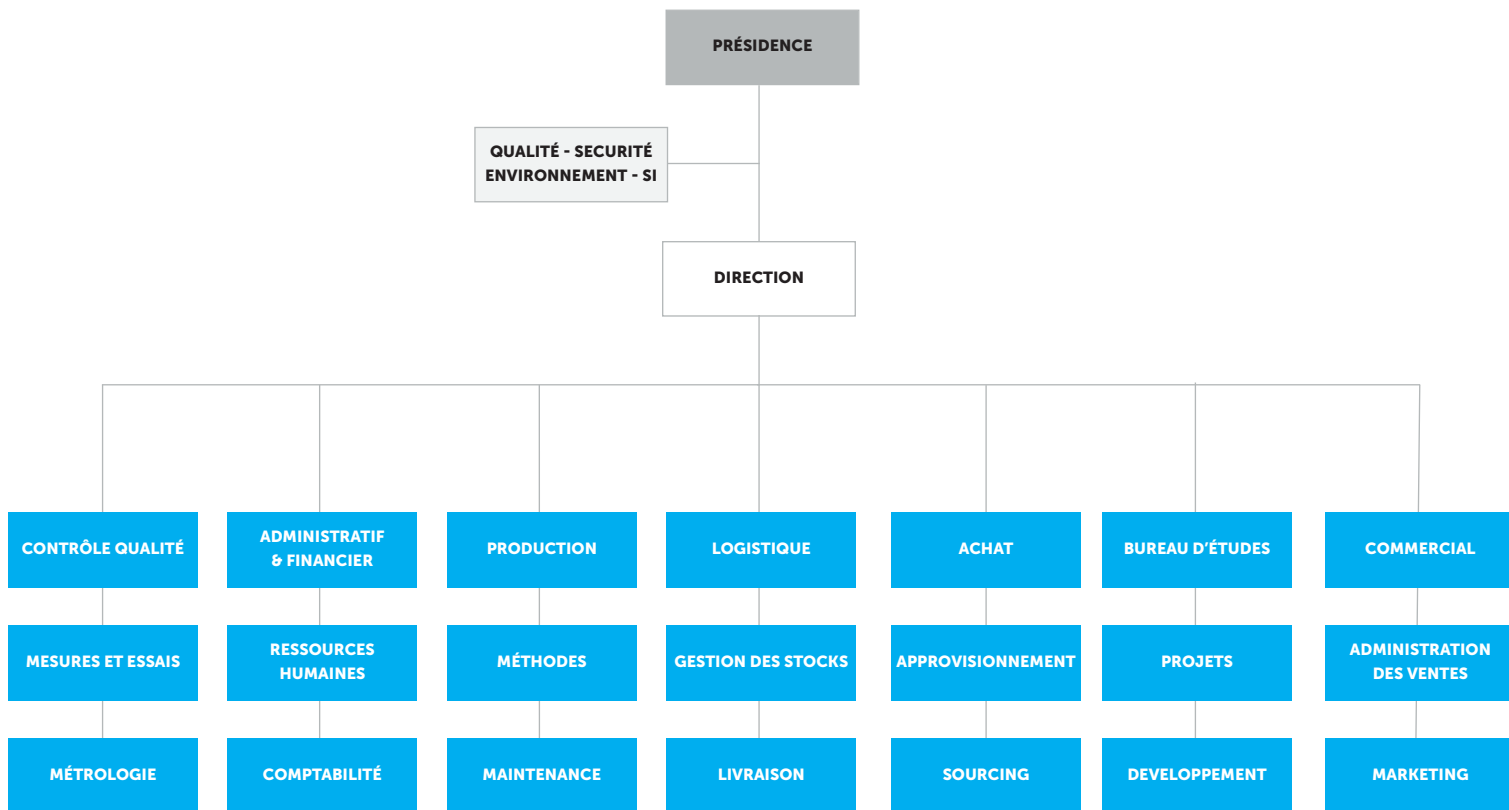
## CARTOGRAPHIE DES PROCESSUS



## SYSTÈME DE MANAGEMENT INTÉGRÉ ET SES PILOTES

PROCESSUS	FICHE PROCESSUS	PILOTES
P – PILOTAGE	P1FP – PILOTAGE	BÉATRICE GARRIDO
	P2FP – MANAGEMENT DE LA QUALITÉ	BÉATRICE GARRIDO
R – RÉALISATION	R1FP – COMMERCIAL	SYLVIE THOMAS
	R2FP – BUREAU D'ÉTUDE	GUILLAUME ROY
	R3FP – PRODUCTION & PRESTATION DE SERVICE	ÉRIC BOURGEOIS
	R4FP – LOGISTIQUE	PHILIPPE TROUILLET
S – SUPPORT	S1FP – RESSOURCES HUMAINES	SABINE BALANCIE
	S2FP – INFRASTRUCTURE	BÉATRICE GARRIDO
	S3FP – ACHAT	SYLVIE CUNNINGHAM

# ORGANIGRAMME FONCTIONNEL





## HISTORIQUE DES MODIFICATIONS

INDICES	DATES	VALIDÉS PAR	PAGES CONCERNÉES	NATURES DES ÉVOLUTIONS
A	25/04/2018	BÉATRICE GARRIDO	TOUTES	REFONTE
B	12/04/2020	BÉATRICE GARRIDO	PAGE 4	NOUVEAU PILOTE DU PROCESSUS MESURES & ESSAIS
C	05/03/2021	BÉATRICE GARRIDO	TOUTES	REFONTE
D	23/06/2021	BÉATRICE GARRIDO	PAGES 1 ET 2	REFONTE
E	03/06/2022	BÉATRICE GARRIDO	TOUTES	MISE À JOUR

