



MANUEL QUALITE ENVIRONNEMENT

PRESENTATION
DU SYSTEME DE
MANAGEMENT INTEGRE

MINILAMPE
www.minilampe.com

Ce manuel **Qualité Environnement** démontre les actions engagées par MINILAMPE afin d'assurer en permanence la satisfaction de nos Clients.

Il est destiné à l'ensemble de nos collaborateurs, clients, actionnaires, banques et organismes financiers, fournisseurs et sous-traitants, clusters et fédérations professionnelles



MINILAMPE
895 Chemin de Maquens
ZI La Bouriette
11000 CARCASSONNE – France
Tél. : +33(0)4 68 25 14 26 –
contact@minilampe.com
www.minilampe.com

MQE-F EDITION NOVEMBRE 2022

POLITIQUE ET ENGAGEMENT QUALITE & ENVIRONNEMENTAL

Fondée en 1951, MINILAMPE fait aujourd'hui partie du groupe PROCONNECT INTERNATIONAL. Son expertise et son savoir-faire s'expriment dans le domaine de la lumière, de l'incandescence à l'électronique.

MINILAMPE, « **Conçoit, fabrique et fournit des solutions d'éclairage sur mesure** » dans le respect de principes intangibles : orientation client, disponibilité, flexibilité, performance, sécurité au travail et respect de l'environnement.

La politique qualité & environnementale de MINILAMPE est de fournir à ses Clients une qualité de service optimale, et de livrer à temps un produit ou prestation conforme, au juste prix, tout en respectant les enjeux environnementaux.

Nous mettons en œuvre la responsabilité et l'orientation vers l'avenir en protégeant l'environnement naturel.

NOTRE SYSTEME DE MANAGEMENT INTEGRE (SMI) EST UN OUTIL DONT LA MISSION EST DE

- **Pérenniser nos savoir-faire**
- **Optimiser nos processus**
- **Impliquer, responsabiliser notre personnel dans le respect de notre démarche sociétale**
- **Intégrer les nouvelles technologies et maîtriser le cycle de vie de nos produits à travers notre bureau d'études**
- **Apporter une équivalence ou une solution à l'obsolescence par des produits moins énergivores**
- **Prévenir toute pollution et minimiser notre impact environnemental**
- **Répondre aux exigences de nos clients**
- **Assurer la compétitivité de MINILAMPE**
- **Faire participer nos fournisseurs à notre démarche d'amélioration de la qualité et de l'environnement**

POLITIQUE ENVIRONNEMENTALE :

- **Utilisation économique des ressources/efficacité énergétique**
Nous utilisons les ressources avec parcimonie et nous recherchons des possibilités de substitution pour les substances dangereuses pour l'environnement. L'efficacité énergétique de notre production et de nos produits est constamment améliorée.
- **Le droit de l'environnement comme norme minimale**
Le respect des exigences de la législation environnementale est une évidence pour nous. Dans la mesure où cela est économiquement justifiable, nous exploitons également les possibilités de dépassement des valeurs limites spécifiées.
- **Implication des salariés**
Agir dans le respect de l'environnement est la responsabilité de chaque employé. C'est pourquoi nous informons régulièrement nos employés sur les mesures de protection de l'environnement.
- **Prise en compte de la chaîne de valeur**
La prise en compte des pratiques environnementales de nos fournisseurs et de nos clients est une priorité absolue pour nous. C'est pourquoi nous effectuons régulièrement des évaluations de nos fournisseurs axées sur l'environnement.
Notre mode de management participatif nous permet de toujours améliorer les conditions de travail, d'assurer les formations nécessaires à la satisfaction du besoin des clients, et d'être force de proposition tant dans l'organisation de l'entreprise que dans notre démarche d'amélioration environnementale.

POLITIQUE ET ENGAGEMENT QUALITE & ENVIRONNEMENTAL

Je m'engage :

A assurer la conformité, l'efficacité et l'amélioration continue de notre SMI, dans le respect des normes ISO 9001 et 14001, afin de répondre au mieux aux demandes des parties intéressées et aux normes réglementaires, ou toute autre exigence applicable.

Une analyse des risques et opportunités de notre environnement, ainsi que des faiblesses et des forces de MINILAMPE, définit le socle stratégique de l'entreprise. Des objectifs sont fixés et analysés périodiquement. Des plans d'actions sont élaborés et constamment suivis, afin d'en mesurer les résultats.

A fournir les ressources nécessaires pour le système de management de la qualité et de l'environnement et son amélioration permanente et continue.

A garantir une maîtrise de la qualité de nos produits et services, dans le respect de l'environnement.

Sébastien AUBERT, a en charge la fonction de Responsable Qualité et Environnement, il s'assure que l'application de notre SMI est réelle et efficace.

Nous nous engageons de garantir une maîtrise de la qualité des produits et prestations que nous commercialisons dans le respect de l'environnement et de nos collaborateurs.

Je sais pouvoir compter sur l'engagement de l'ensemble du personnel de MINILAMPE à s'approprier la démarche d'amélioration continue, au service de nos clients, et assurer ainsi la pérennité de notre entreprise.

Béatrice GARRIDO

Directrice

Sébastien AUBERT

Responsable QSE



DOMAINE D'APPLICATION

Le Manuel Qualité Environnement est le point d'entrée de notre SMI.

- Il présente notre politique et nos engagements Qualité et environnementaux
- Il décrit les processus et les dispositions générales
- Il démontre les actions engagées par l'entreprise MINILAMPE afin d'assurer en permanence la satisfaction de nos parties intéressées.

Les **processus** sont décrits dans des documents associés au Manuel Qualité Environnement.

Les **procédures** du SMI décrivent les dispositions de maîtrise des processus et renvoient aux instructions et formulaires correspondants.

Les **instructions** regroupent l'ensemble des dispositions nécessaires à l'application des procédures.

Les **formulaires** sont utilisés pour créer des documents ou comme support d'enregistrement pour créer des preuves de l'application du système de façon conforme.

Le **Manuel Qualité Environnement** est transmis sur demande mais également disponible sur notre site internet.

Le système de management intégré (SMI) est applicable à l'ensemble des activités de la société MINILAMPE sur le site de Carcassonne.

MINILAMPE accompagne ses clients dans la transition vers la technologie LED. Nous concevons, développons, contrôlons et industrialisons des systèmes d'éclairage à LED.

MINILAMPE apporte des solutions économiques pour répondre aux problèmes liés à l'obsolescence. Nous développons et fabriquons à l'identique des lampes devenues obsolètes.

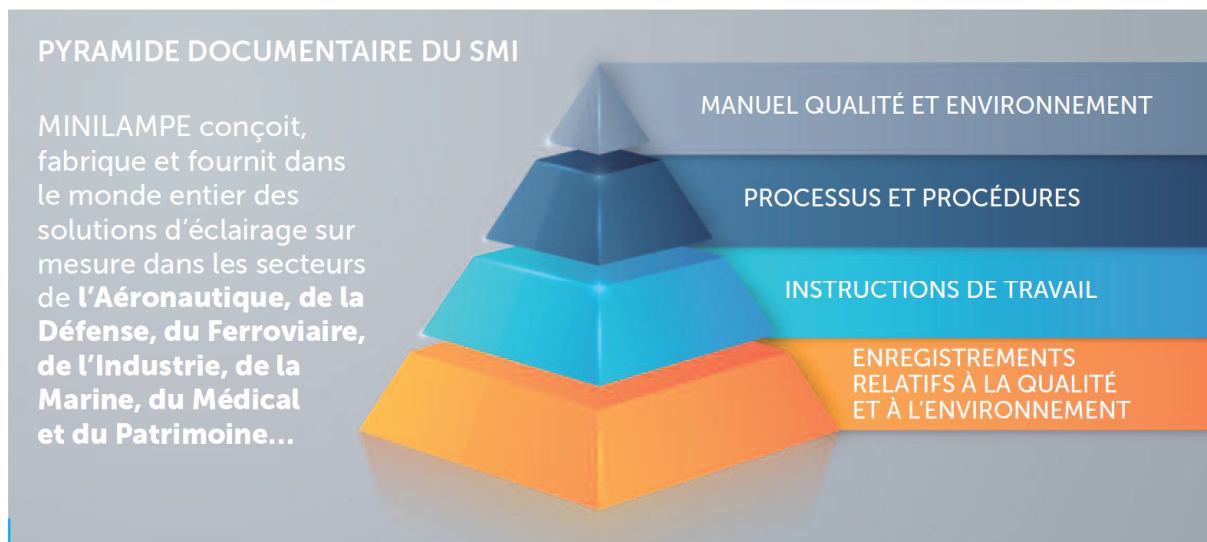
Nous pilotons la gestion opérationnelle « *supply chain* » éclairage de nos clients : achat, conditionnement, gestion des stocks et livraisons.

MINILAMPE est une des dernières entreprises ayant une unité de production en France, avec deux lignes de fabrication dédiées aux lampes à incandescence à vide et aux halogènes, complétées d'une ligne d'assemblage spécifique destinée aux systèmes à base de LED.

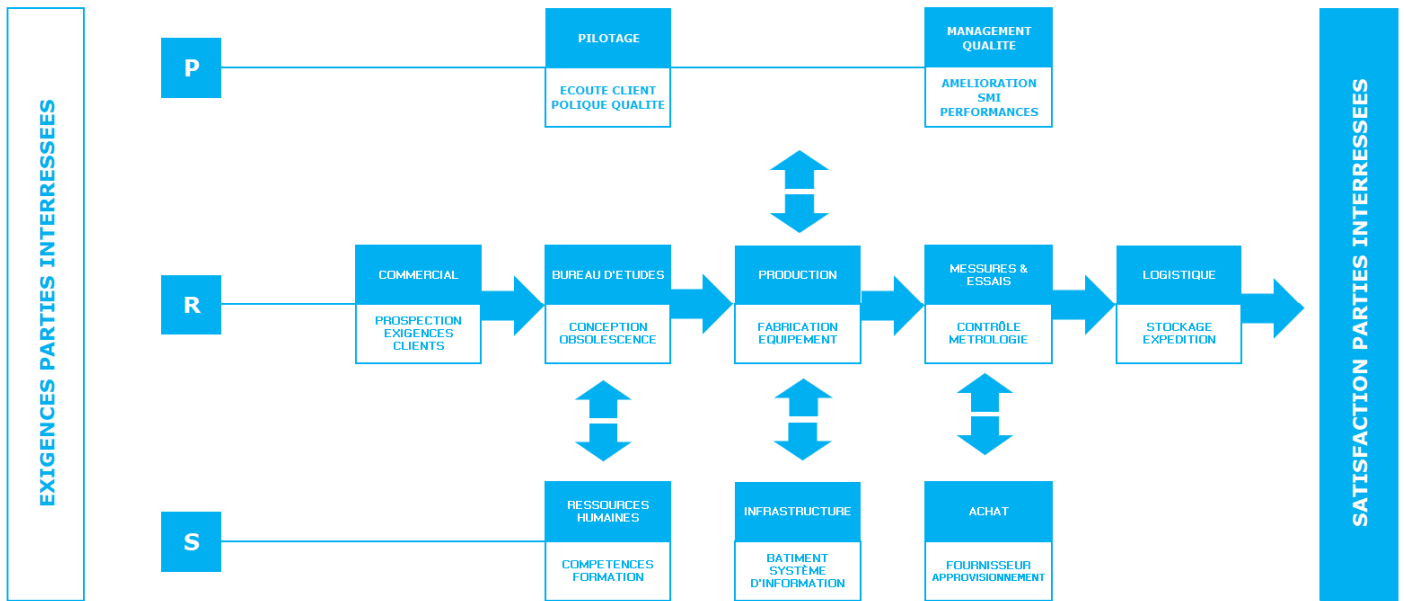
Nous disposons d'un outil de production unique, d'un bureau d'études et d'un laboratoire de mesures à la pointe de la technologie.

Nos ingénieurs aux compétences diversifiées en optique, électronique et mécanique conçoivent les prototypes, réalisent l'ensemble des mesures optiques et développent des systèmes d'éclairage sur mesure quel que soit la spécificité des cahiers des charges de nos clients.

Une équipe dédiée effectue des prestations de mesures d'éclairage conformément au cahier des charges sur les sites de nos clients.



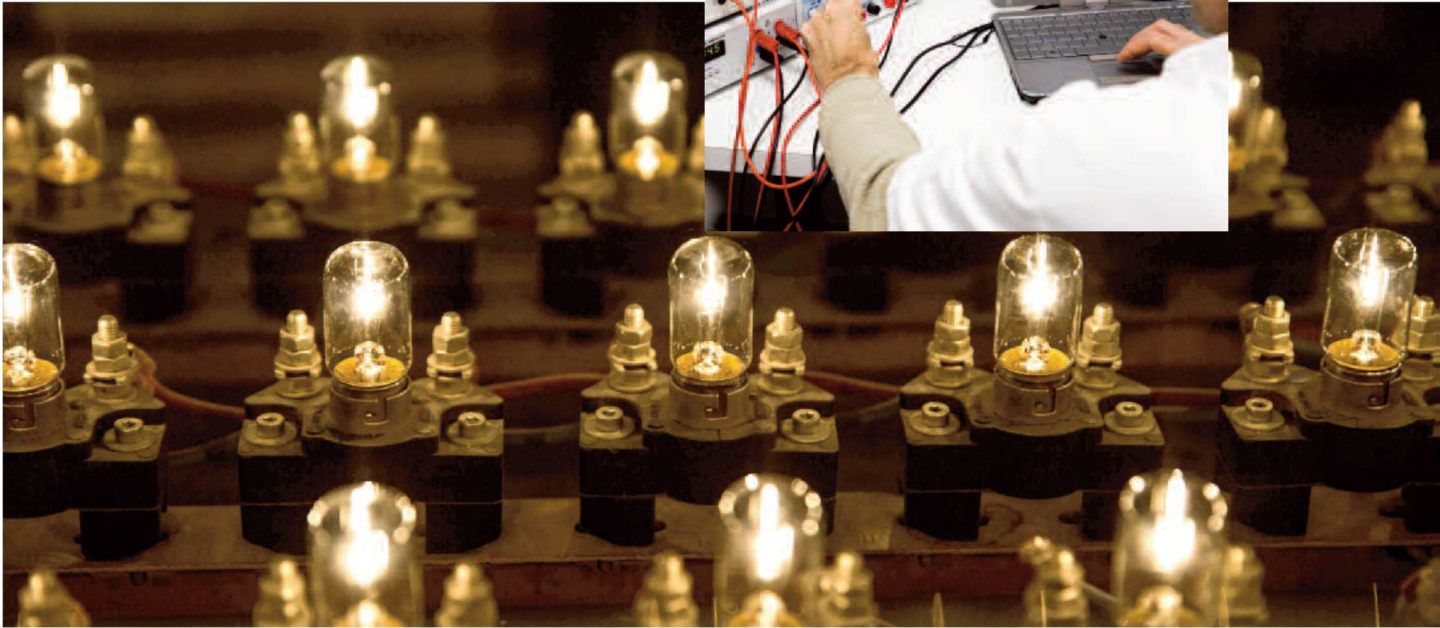
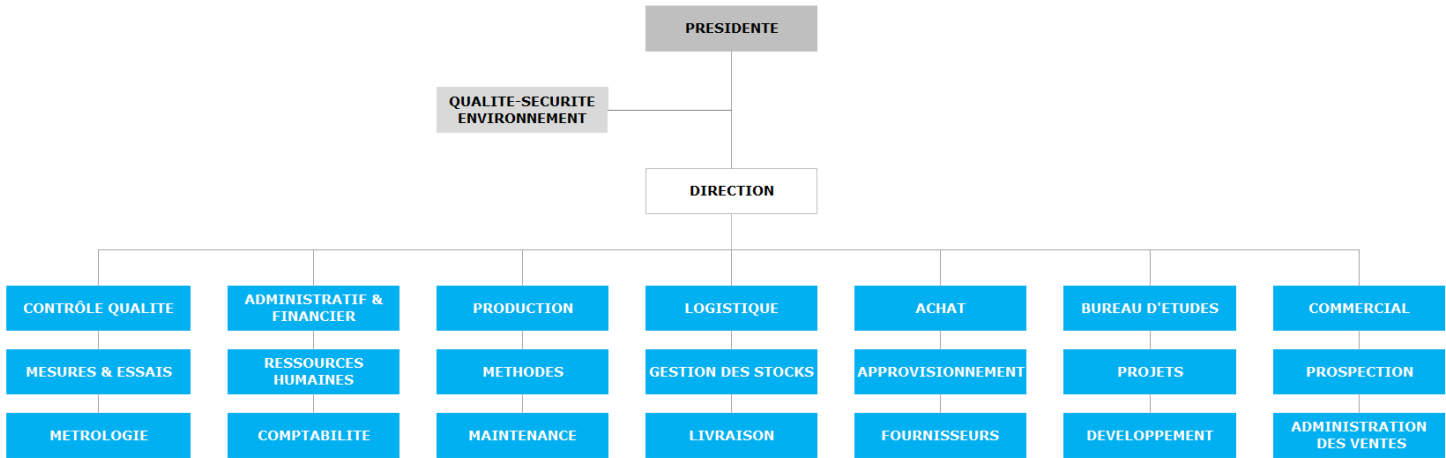
CARTOGRAPHIE DE PROCESSUS



SYSTEME DE MANAGEMENT INTEGRE & SES PILOTES

PROCESSUS	FICHE PROCESSUS	PILOTES
P- PILOTAGE	P1FP - PILOTAGE	BEATRICE GARRIDO
	P2FP - MANAGEMENT DE LA QUALITE	SEBASTIEN AUBERT
R - REALISATION	R1FP - COMMERCIAL	SYLVIE THOMAS
	R2FP - BUREAU D'ETUDES	GUILLAUME ROY
	R3FP - PRODUCTION - PRESTATION DE SERVICES	ERIC BOURGEOIS
	R4FP - MESURES ET ESSAIS	SEBASTIEN AUBERT
	R5FP - LOGISTIQUE	PHILIPPE TROUILLET
S - SUPPORT	S1FP - RESSOURCES HUMAINES	SABINE BALANCIE
	S2FP - INFRASTRUCTURE	BEATRICE GARRIDO
	S3FP - ACHAT	SYLVIE CUNNINGHAM

ORGANIGRAMME FONCTIONNEL





HISTORIQUE DES MODIFICATIONS

INDICES	DATES	VALIDES PAR	PAGES CONCERNEES	NATURES DES EVOLUTIONS
A	25/04/2018	BEATRICE GARRIDO	TOUTES	REFONTE
B	12/04/2020	BEATRICE GARRIDO	PAGE 4	NOUVEAU PILOTE MESURES & ESSAIS
C	05/03/2021	BEATRICE GARRIDO	TOUTES	REFONTE
D	23/06/2021	BEATRICE GARRIDO	PAGE 1 & 2	REFONTE
E	03/06/2022	BEATRICE GARRIDO	TOUTES	MISE A JOUR
F	01/12/2022	BEATRICE GARRIDO	TOUTES	NOUVEAU RESPONSABLE QUALITE

